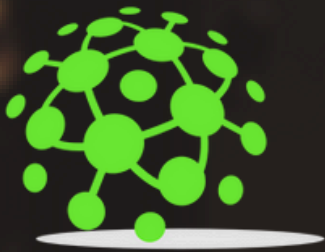


QualiCheck

Zuverlässige, flexible und kosteneffiziente
Qualitätssicherung für Schüttgutteile



S-TECH

AUTOMATION

Gemeinsam zum Erfolg....

Mehr erfahren:



S-Tech Automation AG
Summelenweg 100
CH-8808 Pfäffikon SZ



+41 78 620 65 66



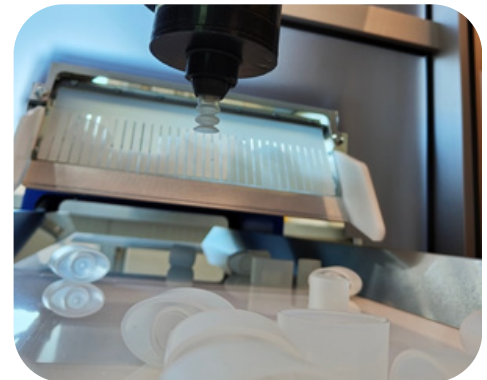
info@s-techautomation.ch



QualiCheck ermöglicht eine umfassende Prüfung der Mantelfläche von Teilen auf mögliche Beschädigungen. Das System kann sowohl mit spiegelnden als auch mit matten Oberflächen umgehen und prüft Kunststoff- sowie Metallteile mit gleichbleibender Präzision.

Wie funktioniert's?

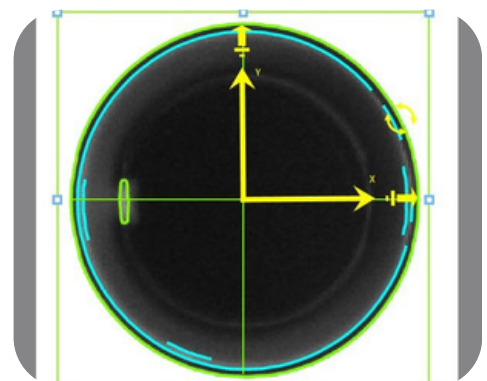
Die Teile werden über einen Separator der Anlage zugeführt. Der Roboterarm entnimmt jedes Teil präzise aus dem Separator.



Das Teil wird vor dem Vision-System positioniert, welches Bilder der gesamten Oberfläche des Teils aus mehreren Winkeln aufnimmt. Dies ermöglicht eine vollständige 360-Grad-Inspektion der Aussenfläche des Teils.



Mithilfe fortschrittlicher Algorithmen analysiert das Bildverarbeitungssystem die erfassten Bilder, um Oberflächenfehler wie Kratzer, Verfärbungen oder andere Anomalien zu erkennen.



Vorteile für Ihre Qualitätssicherung



Genauigkeit und Prüfsicherheit

- Fehlerreduzierung
- Objektive Prüfung
- Wiederholgenauigkeit



Flexibilität

- Schnelles Umrüsten
- Vielfalt der Teile
- Unterschiedliche Oberflächen
- Mehrsprachige UI



Prozesskontrolle

- Datenanalyse und Berichte
- Überwachung in Echtzeit
- Rückverfolgbarkeit

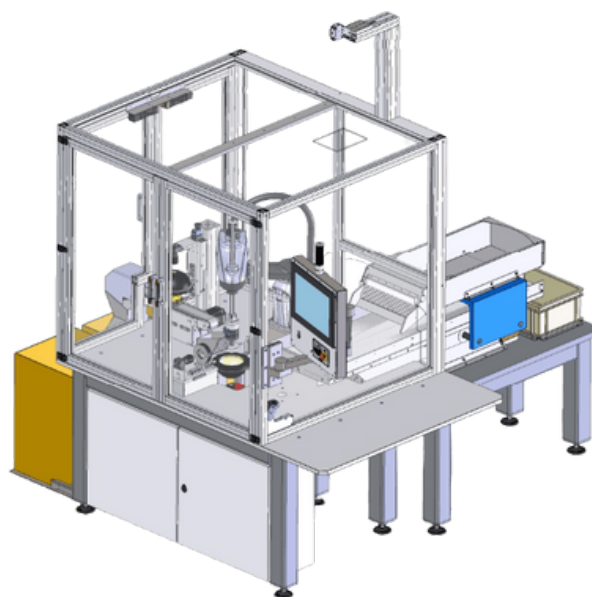


Kostenreduktion

- Personalkosten
- Höhere Effizienz
- Produktionssteigerung

Technische Daten

| | |
|------------------------|-----------------------|
| Länge x Breite x Höhe | 230 x 220 x 255 cm |
| Gewicht | 1'900 kg |
| Elektrischer Anschluss | 3 x 400V / 32A |
| Pneumatik | min. 6 bar |
| Prüfleistung | bis zu 20 Teile / min |
| Teilematerial | Kunststoff, Metall |
| Teiledimension | bis zu 150 x 150 mm |
| Teilegewicht | bis 100g |
| Teileform | beliebig |



Sind Sie bereit für den nächsten Schritt in Ihrer Qualitätssicherung?

Wir sind bereit und freuen uns
auf Ihre Kontaktaufnahme.

Lassen Sie uns gemeinsam Ihr
nächstes Projekt starten!



Kontaktaufnahme:



S-Tech Automation AG
Summelenweg 100
CH-8808 Pfäffikon SZ



+41 78 620 65 66



info@s-techautomation.ch